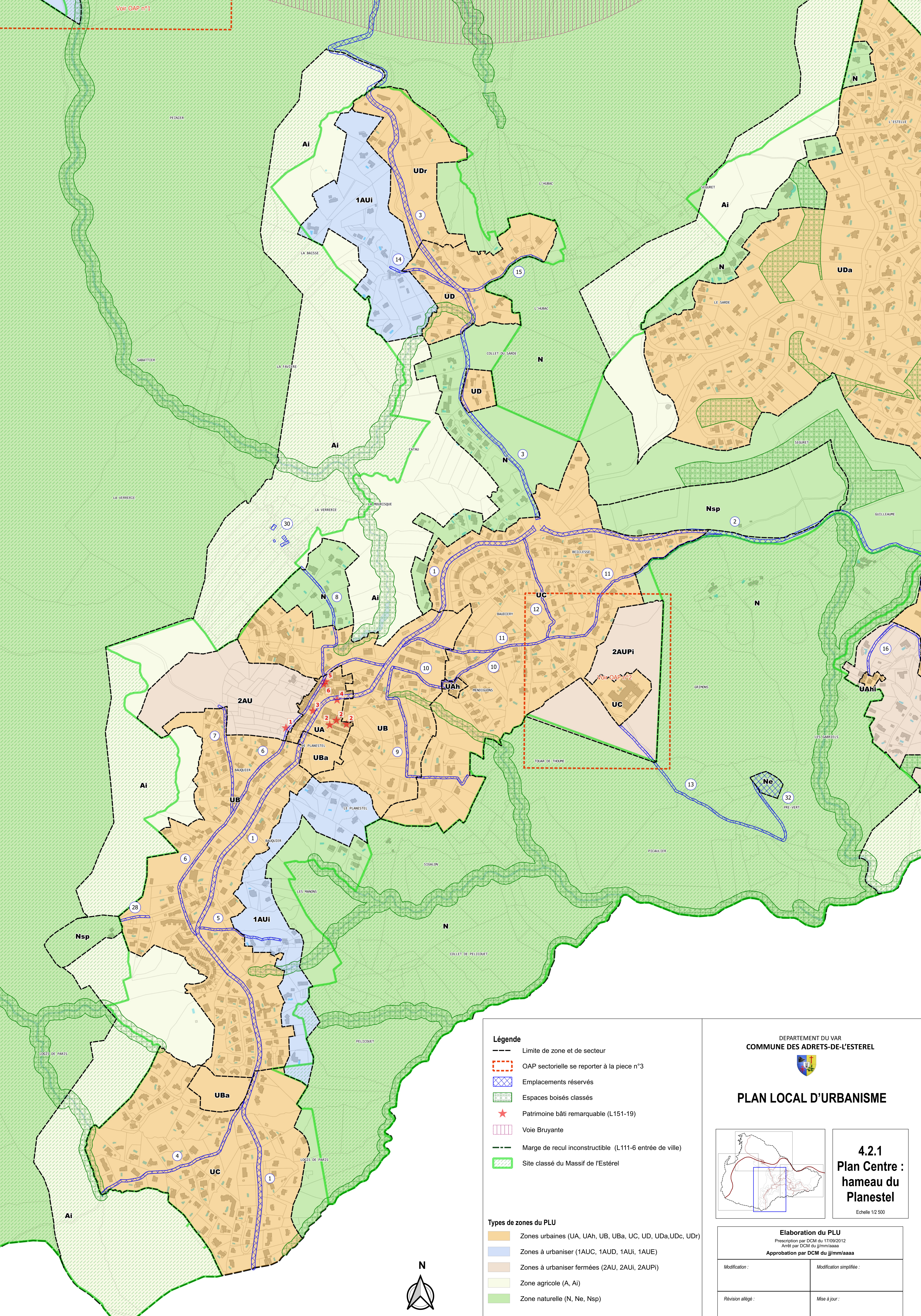


Voir OAP n°1

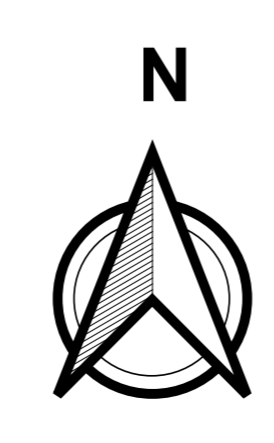


Légende

- Limite de zone et de secteur
- OAP sectorielle se reporter à la pièce n°3
- Emplacements réservés
- Espaces boisés classés
- ★ Patrimoine bâti remarquable (L151-19)
- Voie Bruyante
- Marge de recul inconstructible (L111-6 entrée de ville)
- Site classé du Massif de l'Estérel

Types de zones du PLU

- Zones urbaines (UA, UAh, UB, UBa, UC, UD, UDa,UDc, UDr)
- Zones à urbaniser (1AUC, 1AUD, 1AUi, 1AUE)
- Zones à urbaniser fermées (2AU, 2AUi, 2AUPi)
- Zone agricole (A, Ai)
- Zone naturelle (N, Ne, Nsp)



DEPARTEMENT DU VAR
COMMUNE DES ADRETS-DE-L'ESTÉREL

PLAN LOCAL D'URBANISME

4.2.1
Plan Centre :
hameau du
Planestel

Echelle 1/2.500

Elaboration du PLU
 Prescription par DCM du 17/09/2012
 Arrêté par DCM du jj/mm/aaaa
 Approbation par DCM du jj/mm/aaaa

Modification :	Modification simplifiée :
Révision allégée :	Mise à jour :