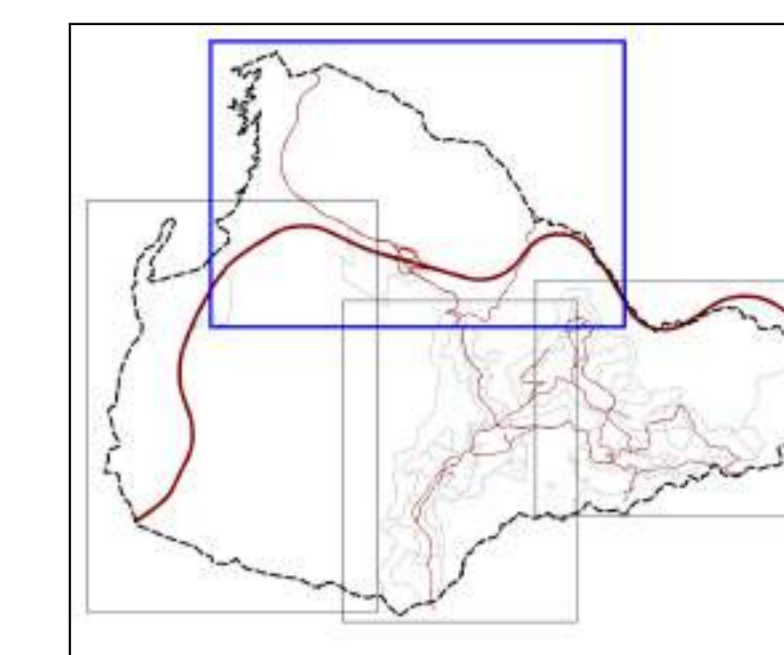




PLAN LOCAL D'URBANISME



4.2.3 Plan Nord : Lac de Saint Cassien

Echelle 1/3 000

Elaboration du PLU

Prescription par DCM du 17/09/2012

Arrêt par DCM du j/mm/aaaa

Approbation par DCM du j/mm/aaaa

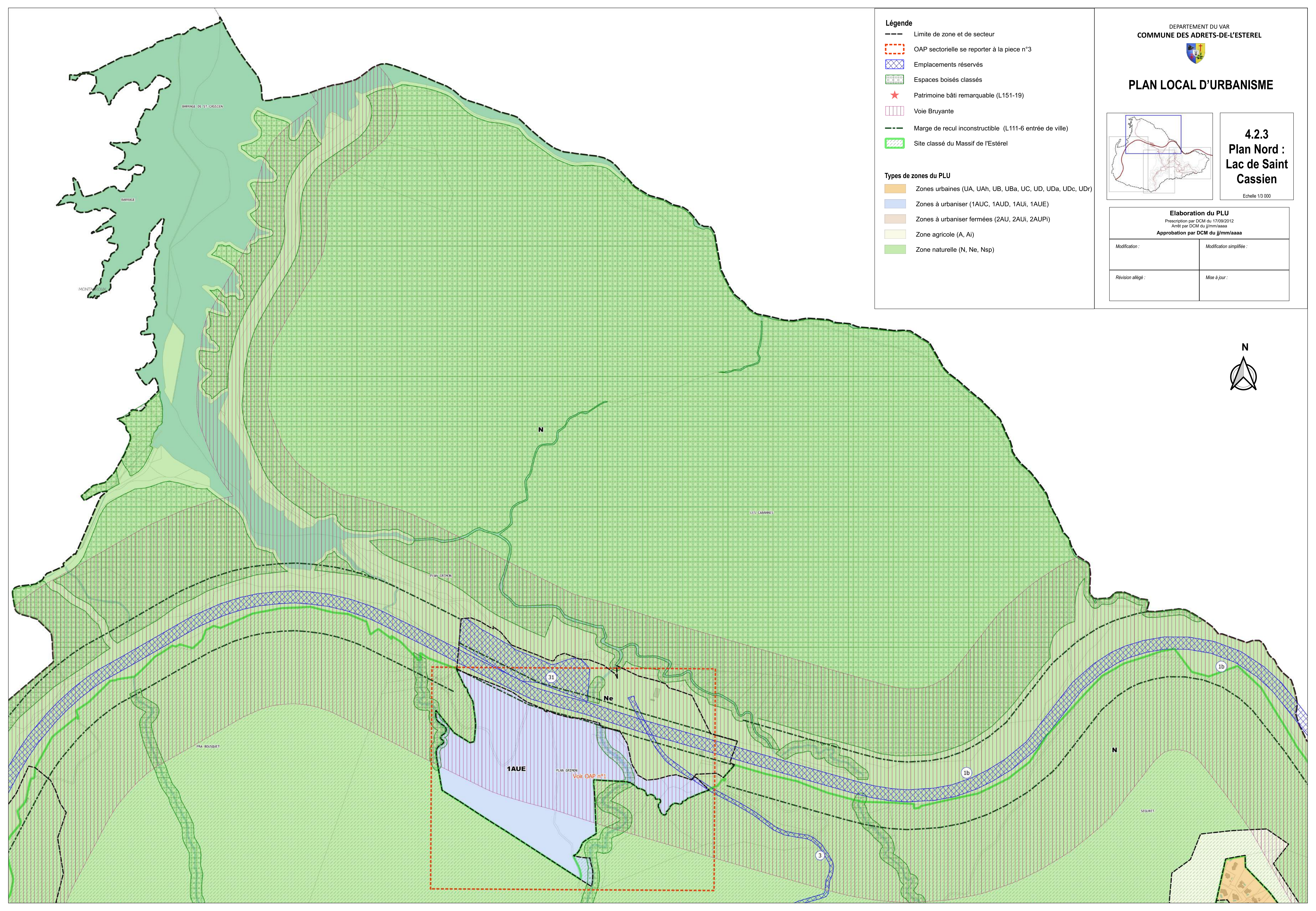
Modification :	Modification simplifiée :
Révision allégée :	Mise à jour :

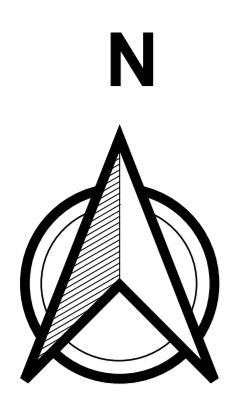
Légende

- Limite de zone et de secteur
- OAP sectorielle se reporter à la pièce n°3
- Emplacements réservés
- Espaces boisés classés
- ★ Patrimoine bâti remarquable (L151-19)
- Voie Bruyante
- Marge de recul inconstructible (L111-6 entrée de ville)
- Site classé du Massif de l'Estérel









Types de zones du PLU

- Zones urbaines (UA, UA_h, UB, UB_a, UC, UD, UD_a, UD_c, UDr)
- Zones à urbaniser (1AUC, 1AUD, 1AUi, 1AUE)
- Zones à urbaniser fermées (2AU, 2AUi, 2AUPi)
- Zone agricole (A, Ai)
- Zone naturelle (N, Ne, Nsp)






Légende

-  Limite de zone et de secteur
-  OAP sectorielle se reporter à la pièce n°3
-  Emplacements réservés
-  Espaces boisés classés
-  Patrimoine bâti remarquable (L151-19)
-  Voie Bruyante
-  Marge de recul inconstructible (L111-6 entrée de ville)
-  Site classé du Massif de l'Estérel

Types de zones du PLU

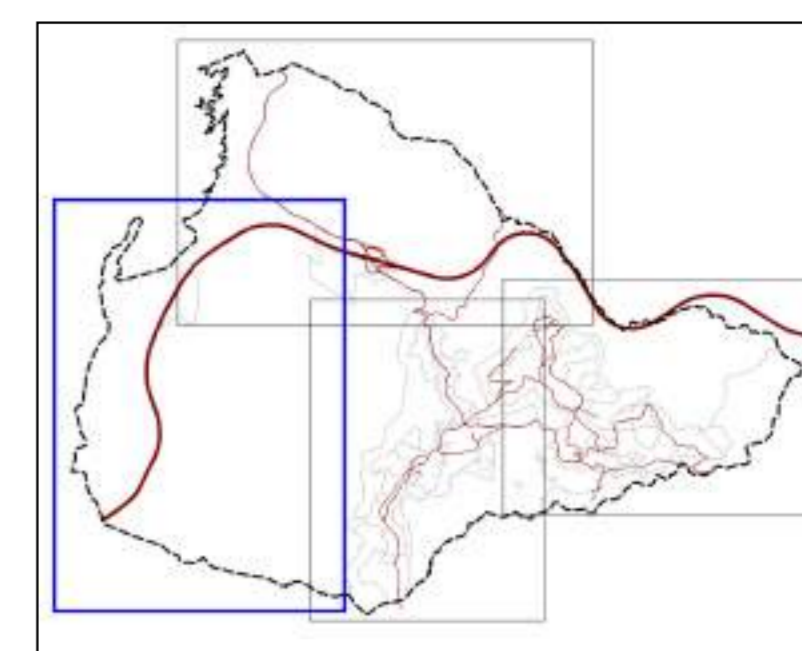
-  Zones urbaines (UA, UAh, UB, UBa, UC, UD, UDa, UDe, UDr)
-  Zones à urbaniser (1AUC, 1AUD, 1AUi, 1AUE)
-  Zones à urbaniser fermées (2AU, 2AUi, 2AUI)
-  Zone agricole (A, Ai)
-  Zone naturelle (N, Ne, Nsp)

DEPARTEMENT DU VAR

COMMUNE DES ADRETS-DE-L'ESTEREL



PLAN LOCAL D'URBANISME



4.2.4 Plan Ouest

Echelle 1/3 500

Elaboration du PLU

Prescription par DCM du 17/09/2012

Arrêt par DCM du j/mm/aaaa

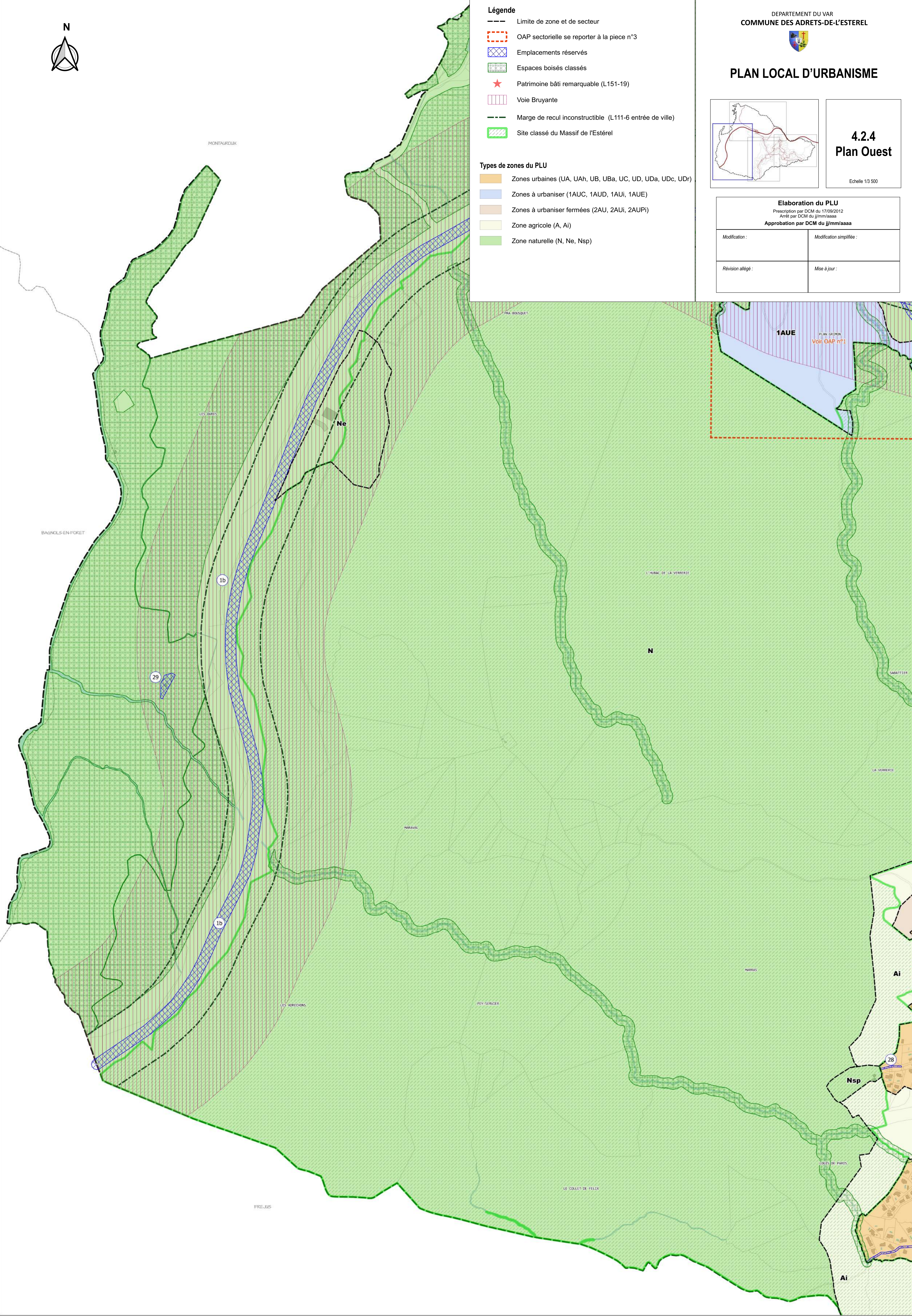
Approbation par DCM du j/mm/aaaa

Modification :

Modification simplifiée :

Révision allégée :

Mise à jour :





DÉPARTEMENT DU VAR
COMMUNE DES ADRETS-DE-L'ESTEREL

PLAN LOCAL D'URBANISME



4. REGLEMENT

4.3. Liste des Emplacements réservés

Élaboration du PLU :

Prescription par délibération du Conseil Municipal en date du 17 septembre 2012

Arrêt par délibération du Conseil Municipal en date du 30 octobre 2019

Approbation par délibération du Conseil Municipal en date du

Liste des emplacements réservés

N°	Destination	Bénéficiaire	plateforme	Surface (m ²)	Délimitation
1	Élargissement du CD 237 (Route de l'Estérel - Route du Violon)	Département	9 m	20 225	Du logis de Paris au rond-point du Violon
1bis	Élargissement autoroute A8	Etat par ESCOTA	35 m	301 485	De la limite de commune de Tanneron à celle de Fréjus
2	Élargissement du CD 237 (Route de l'Eglise)	Département	8 m	13 575	Du rond-point du Violon au lieu-dit l'Eglise
3	Élargissement, rectification du CD 837	Département	9 m	25 530	Du rond-point du Violon à l'autoroute A8
4	Élargissement du chemin de Bagnols en forêt	Commune	6 m	2 625	Lieu-dit le Logis de Paris
5	Élargissement du chemin des Manons	Commune	6 m	1 005	Lieu-dit les Manons
6	Élargissement de la rue du Puits	Commune	6 m	4 515	Lieu-dit le Planestel
7	Élargissement du chemin de Maraval	Commune	6 m	1 330	Lieu-dit Maraval
8	Élargissement du chemin de la Verrerie	Commune	6 m	1 590	Lieu-dit la Verrerie
9	Élargissement du chemin de Sigalon	Commune	6 m	2 310	Lieux-dits le Planestel et Sigalon
10	Élargissement du chemin des Mendiguons	Commune	5 m	1645	Lieu-dit les Mendiguons
11	Élargissement du chemin de la Beillesse	Commune	6 m	4 495	Lieu-dit la Beillesse
12	Élargissement et prolongement du chemin de la Carraire	Commune	6 m	1 335	Lieux-dits Baudiéry et Pré-Vert
13	Élargissement et prolongement du chemin de pré vert jusqu'à la station d'épuration			3 345	Lieux-dits Picaulier, Touar de Thoume et Pré-Vert
14	Élargissement du chemin de la Baisse	Commune	6 m	800	Lieu-dit la Baisse
15	Élargissement du chemin de l'Hubac	Commune	6 m	1 085	Lieu-dit l'Hubac
16	Élargissement et rectificatif du chemin des Gabriels	Commune	6 m	1 640	Lieu-dit les Gabriels
17	Élargissement du chemin des trois Vallons (PPRIF)	Commune	5 m	1 680	Lieu-dit Chense
18	Élargissement du chemin du Collet	Commune	6 m	1 745	Lieux-dits Plaine de Chense et le Collet
19	Élargissement du chemin des Philippons	Commune	6 m	2 575	Lieux-dits les Giéris et les Philippons
20	Élargissement et rectification du chemin de la Colle	Commune	6 m	4 370	Lieux-dits Bouscatier et la Colle
20 bis	Ajouter une jonction de sécurité entre la descente du Bonhomme et le chemin de la Colle	Commune	5 m	1105	Lieu-dit la Colle
21	Élargissement du CD 237 route Route de l'Argentière	Commune	8 m	16 270	De l'Eglise à la limite de la Commune
22	Élargissement du chemin de la Poterie	Commune	6 m	4 290	Lieux-dits le Couvent et la Colle d'en Bermond

N°	Destination	Bénéficiaire	plateforme	Surface (m²)	Délimitation
23	Aménagement et élargissement du chemin du Couvent	Commune	6 m	2 125	Lieu-dit le Couvent
24	Élargissement du chemin de Chense	Commune	6 m	3 485	Lieux-dits les Bastians et la Suverée
25	Élargissement du chemin de l'Hubac de Mouillaud avec aire de retournement (voie de sécurité PPRIF)	Commune	5 m	1515	Lieu-dit l'Hubac de Mouillaud
26	Élargissement du chemin des Garnières avec aire de retournement (voie de sécurité PPRIF)	Commune	5 m	5 015	Lieu-dit Le Couvent
27	Élargissement du Chemin de l'ancien cimetière	Commune	5 m	2 430	Lieu-dit les Giéris
28	Aménagement du chemin du stade	Commune	5 m	360	Lieu-dit Marras
29	Construction d'une station de pompage	SIVOM		2 120	Lieu-dit les Oures
30	Ferme pédagogique	Commune		335	Lieu-dit La verrerie
31	Quai de rupture des O.M., Déchèterie et Centre technique municipal	CAVEM Commune		33 335	Lieux-dits L'Hubac de la Verrerie, et Plan Grimon
32	Station d'épuration de Pré vert	CAVEM Commune		3015	Lieu-dit Pré Vert